

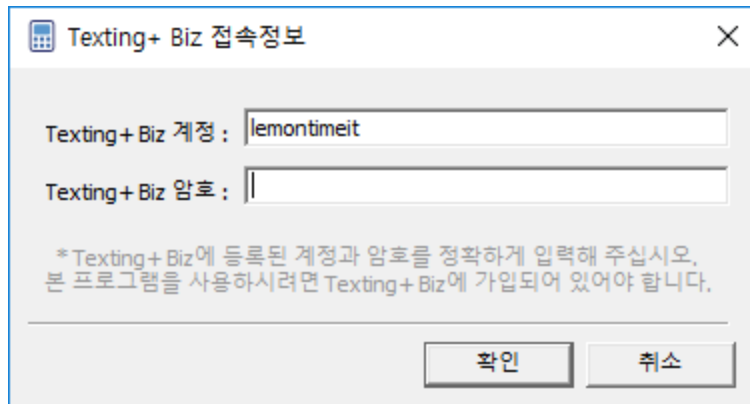
Texting+ Biz

사용 설명서

Texting+ Biz는 신개념의 문자발송서비스입니다.

본 문서는 문자발송을 위한 Texting+ Biz
클라이언트 프로그램의 사용법을 기술하고 있습니다.

로그인

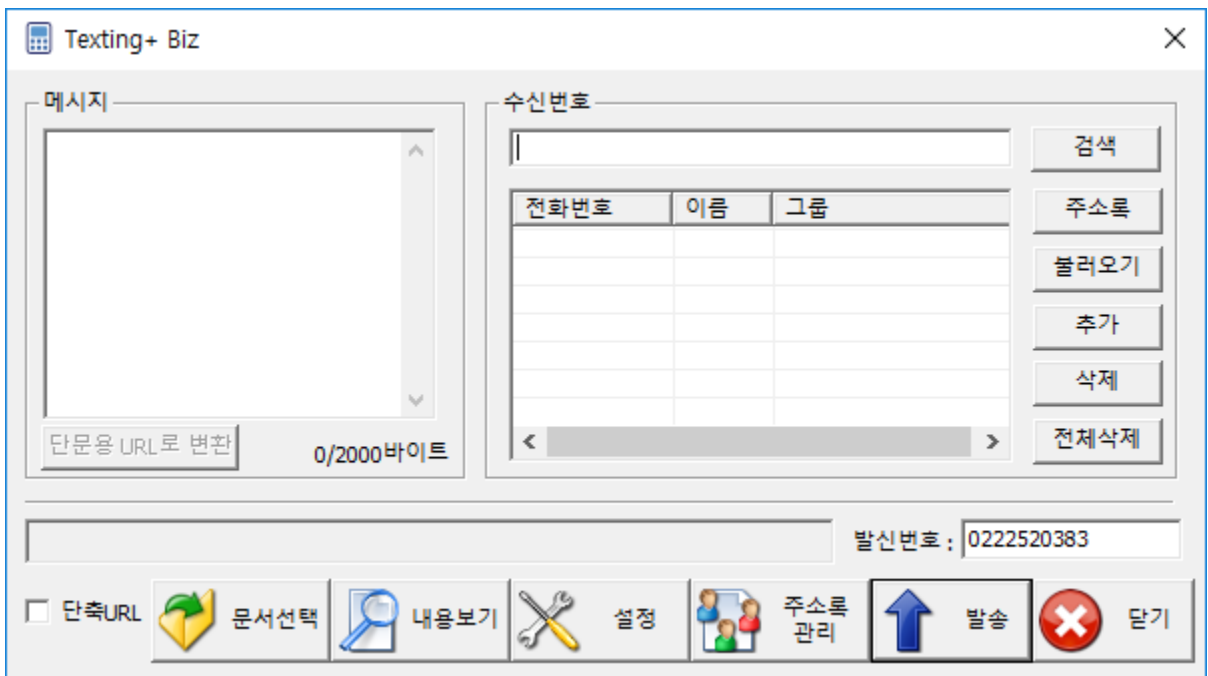


프로그램을 다운로드 받아 설치하고 실행 아이콘을 클릭하면 다음과 같은 Texting+ Biz 접속정보 로그인 화면이 나타납니다.

Texting+ Biz 담당하는 사내 관리자에게 받은 계정을 입력하여 접속하십시오.

로그인이 되면 아래와 같은 Texting+ Biz의 메인 화면이 보입니다.

메인 화면



좌측에는 발송되는 내용을 입력하는 메시지 입력화면과 우측에는 수신인을 선택하는 메뉴.

그리고 아래에는 단축URL, 문서선택, 내용보기, 설정, 주소록관리, 발송, 닫기 등으로 구성되어 있습니다.

▣ 메시지 입력

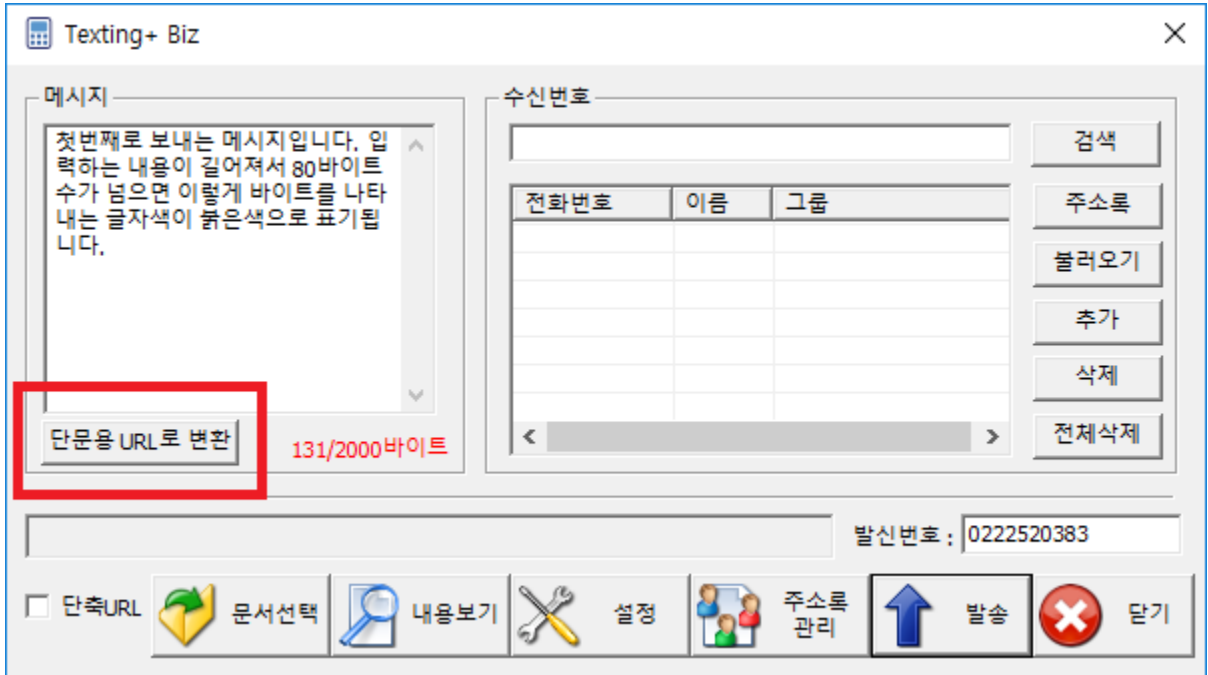
The screenshot shows the 'Texting+ Biz' application window. On the left, there is a '메시지' (Message) input area with a red border. Inside, the text '첫번째로 발송하는 메시지.' is entered. Below the input area, a button labeled '단문용 URL로 변환' and a character count '25/2000바이트' are visible. On the right, there is a '수신번호' (Receiver Number) field and a table with columns '전화번호', '이름', and '그룹'. Below the table are buttons for '검색', '주소록', '불러오기', '추가', '삭제', and '전체삭제'. At the bottom, there is a '발신번호' (Sender Number) field with the value '01090228408' and a toolbar with icons for '단축URL', '문서선택', '내용보기', '설정', '주소록 관리', '발송', and '닫기'.

좌측의 붉은 박스는 메시지 입력 영역입니다. 자유롭게 내용을 입력할 수 있으며, 입력된 내용이 그대로 수신인에게 전달됩니다. 입력된 메시지 내용은 키보드와 마우스를 이용해서 수정과 삭제, 재입력 등이 가능합니다.

The screenshot shows the 'Texting+ Biz' application window. On the left, there is a '메시지' (Message) input area with a red border. Inside, the text '첫번째로 보내는 메시지입니다. 입력하는 내용이 길어져서 80바이트 수가 넘으면 이렇게 바이트를 나타내는 글자색이 붉은색으로 표기됩니다.' is entered. Below the input area, a button labeled '단문용 URL로 변환' and a character count '131/2000바이트' are visible. On the right, there is a '수신번호' (Receiver Number) field and a table with columns '전화번호', '이름', and '그룹'. Below the table are buttons for '검색', '주소록', '불러오기', '추가', '삭제', and '전체삭제'. At the bottom, there is a '발신번호' (Sender Number) field with the value '0222520383' and a toolbar with icons for '단축URL', '문서선택', '내용보기', '설정', '주소록 관리', '발송', and '닫기'.

바이트 수로 인하여 단문과 장문을 구별하게 되며, 80바이트 이상이면 장문으로 인식합니다. 장문은 단문보다 발송비용이 비싸며 장문이 될 경우 바이트 수를 나타내는 글자색이 자동으로 붉은색으로 변해서 작성된 내용이 장문임을 알려줍니다.

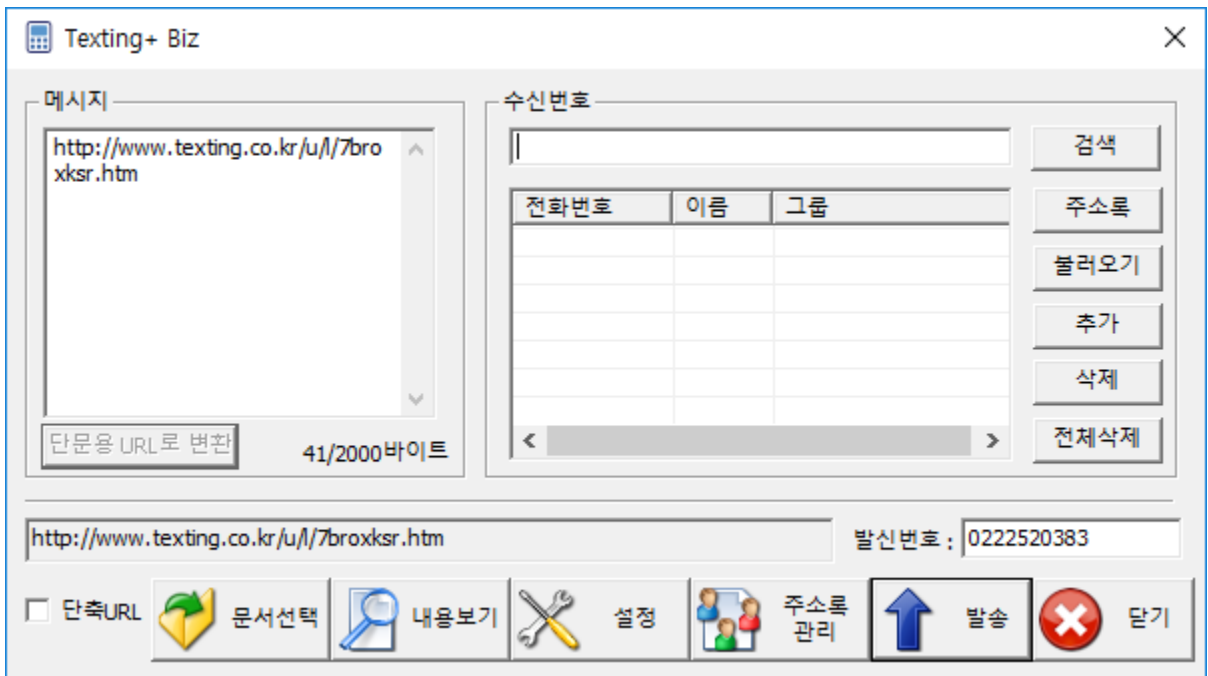
▣ 메시지 단문용 URL 변환 기능



장문은 발송비용이 단문보다 비싸기 때문에 장문의 내용이지만 단문으로 보내고 싶을 때가 있습니다.

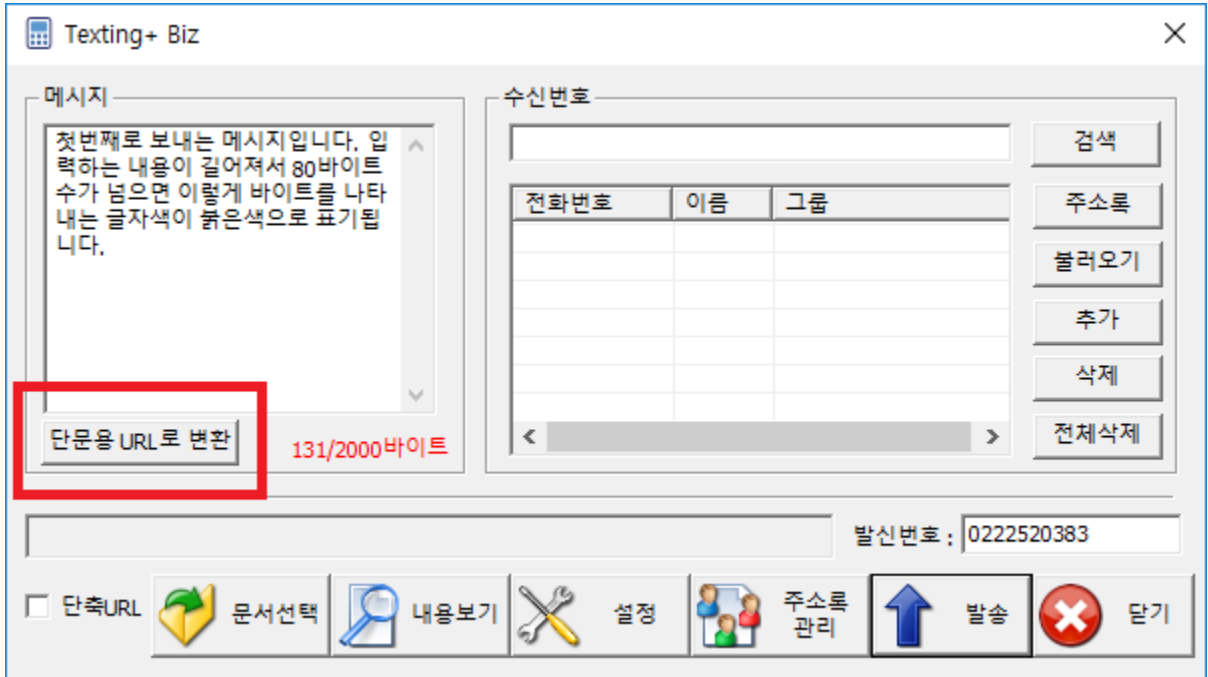
이럴 경우에 필요한 Texting+ Biz만의 새로운 기능입니다.

‘단문용 URL로 변환’ 버튼을 클릭하여 작성내용을 웹페이지로 자동으로 변환시킬 수 있습니다.



‘단문용 URL로 변환’ 버튼을 클릭해서 인터넷페이지로 변환된 주소가 메시지 창에 반영되었습니다.

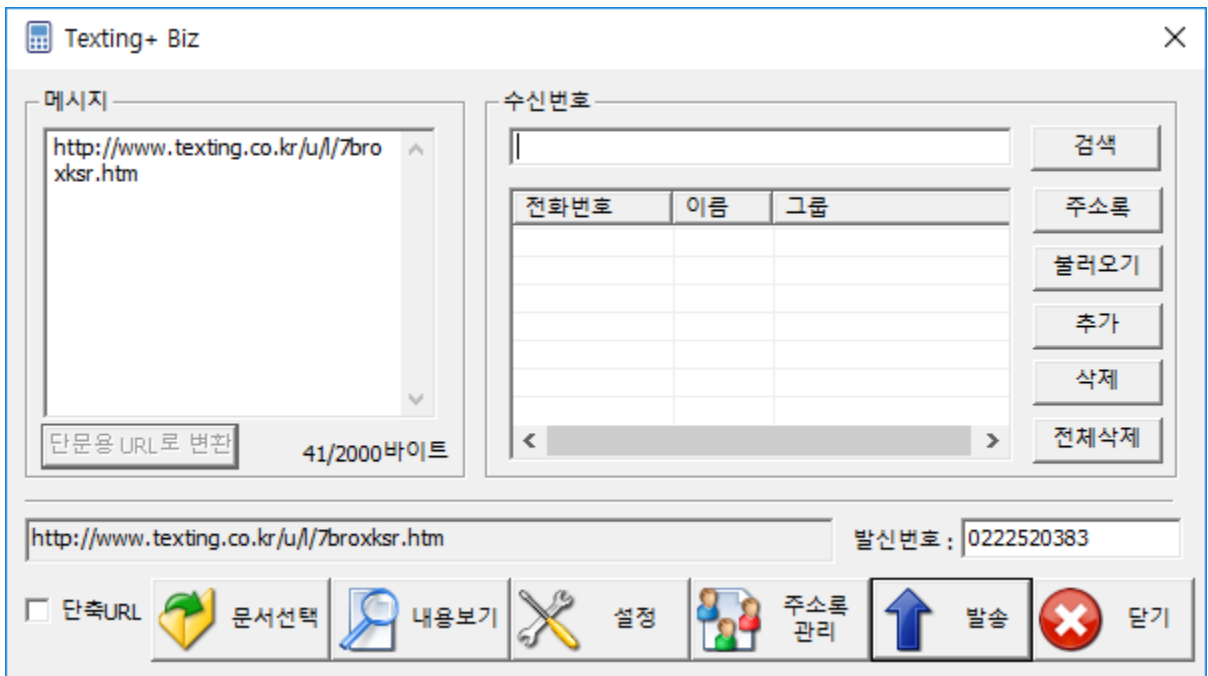
▣ 메시지 단문용 URL 변환 기능



장문은 발송비용이 단문보다 비싸기 때문에 장문의 내용이지만 단문으로 보내고 싶을 때가 있습니다.

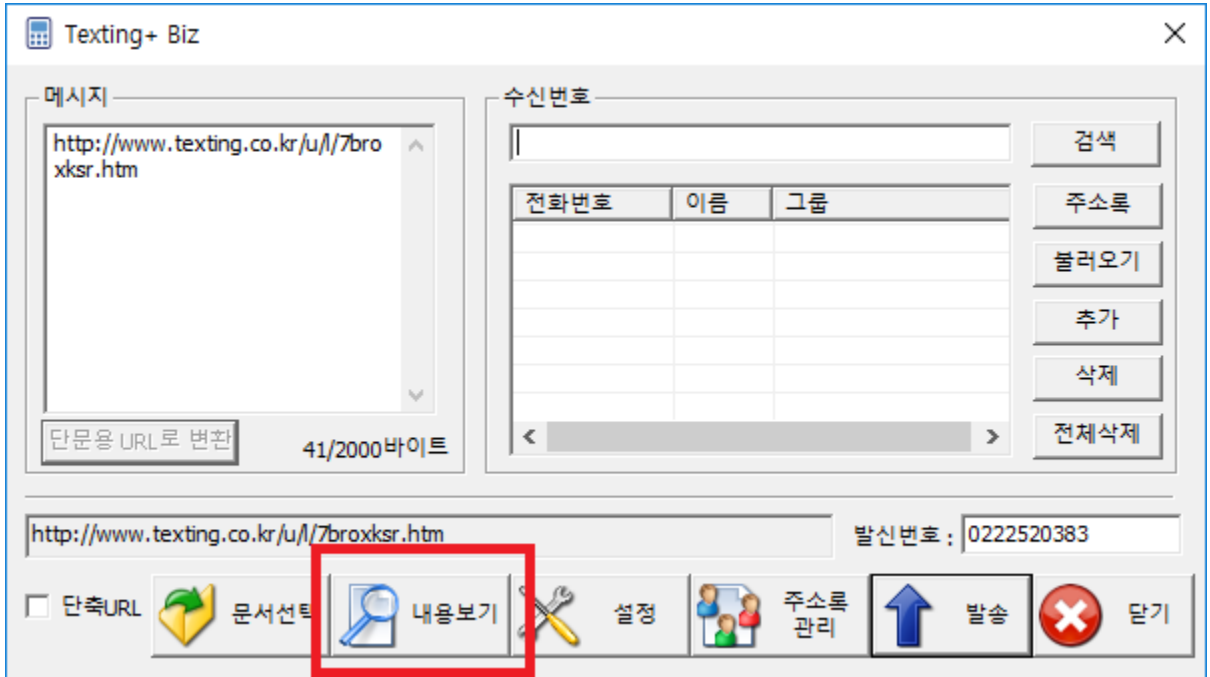
이럴 경우에 필요한 Texting+ Biz만의 새로운 기능입니다.

단문용 URL로 변환 버튼을 클릭하여 작성내용을 웹페이지로 자동으로 변환시킬 수 있습니다.

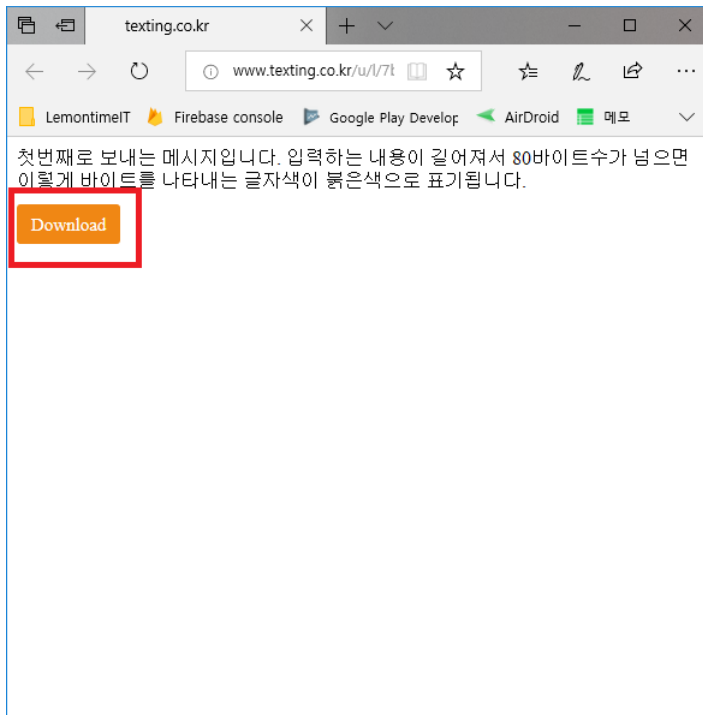


'단문용URL로 변환' 버튼을 클릭해서 인터넷페이지로 변환되어 해당 주소가 메시지 창에 반영되었습니다.

▣ 생성된 URL 페이지 내용보기



새롭게 생긴 웹페이지 URL의 내용은 하단의 '내용보기' 버튼을 클릭해서 내용을 확인할 수 있습니다.

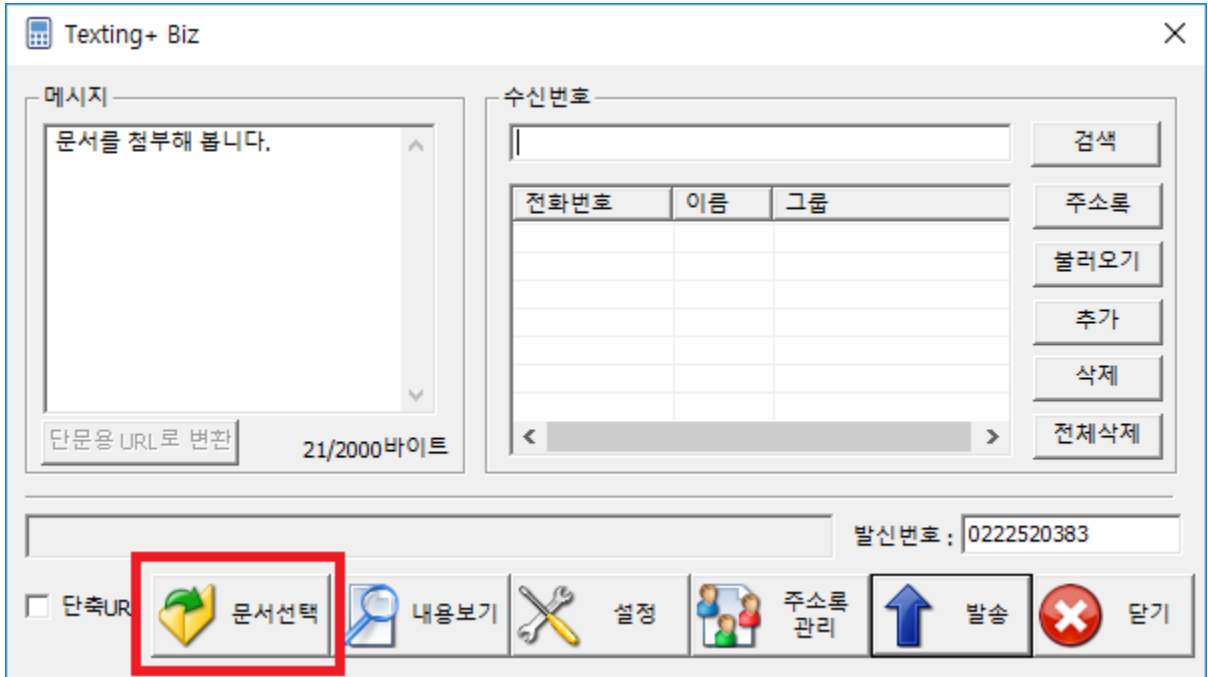


'내용보기' 를 클릭하면 PC의 웹브라우저의 창이 열리면서 해당 URL의 내용을 볼 수 있습니다.

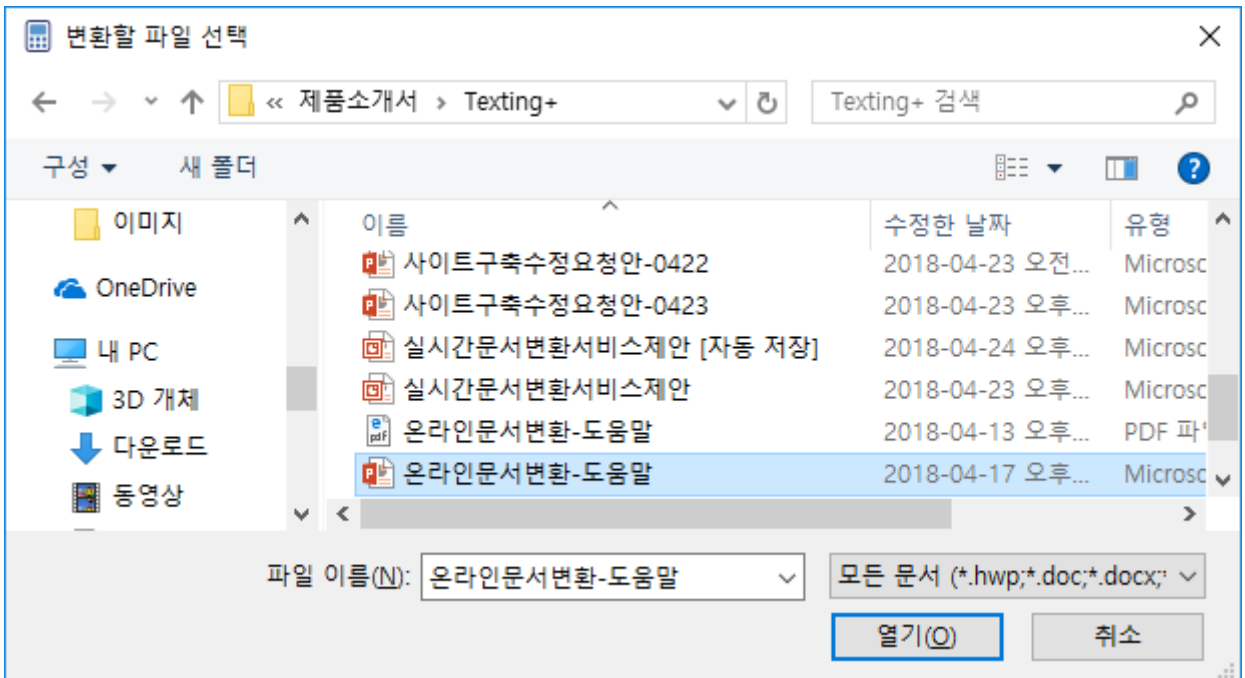
또한 하단의 'Download'를 클릭하면 페이지의 원본파일을 다운로드 받을 수 있습니다.

Texting+ Biz는 hwp, docx, xlsx, pptx, pdf 등의 문서파일도 웹페이지로 자동변환할 수 있는데, 변환된 페이지안의 하단의 Download를 클릭해서 원본문서파일로 다운로드가 가능합니다.

▣ 문서 첨부하기



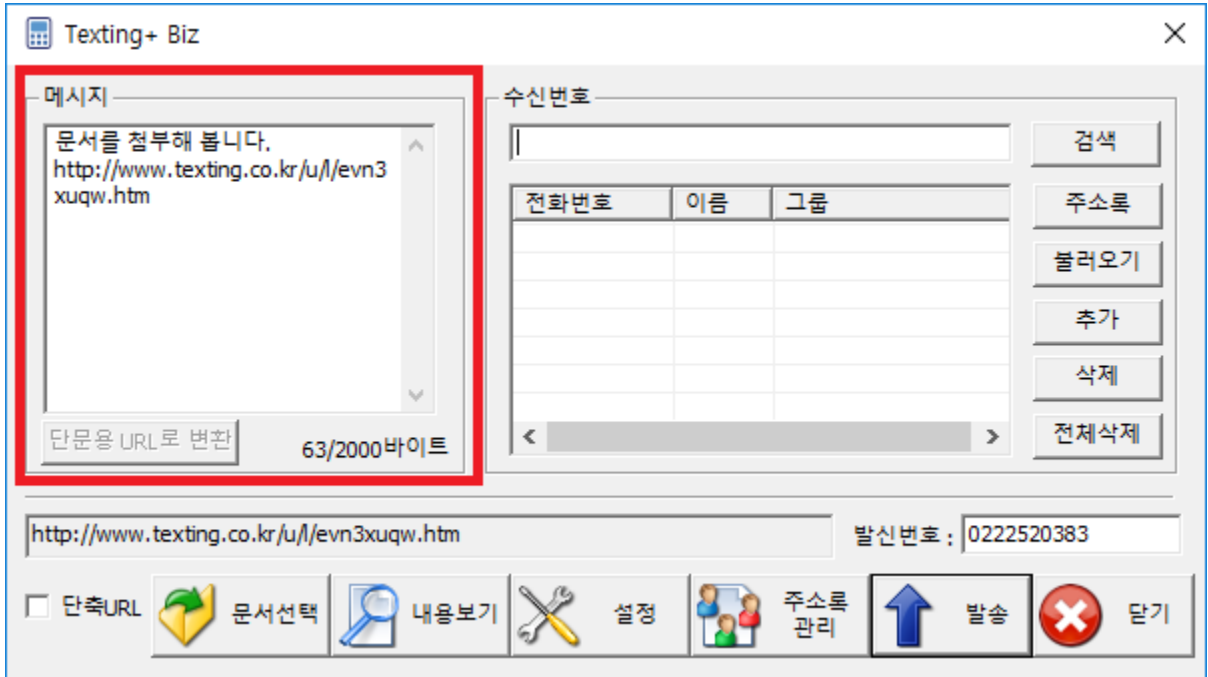
Texting+ Biz의 신개념 기능인 문서첨부 기능으로 한글워드문서, MS-Office 문서, PDF 파일 등을 문자발송에 첨부해서 보낼 수 있습니다. 하단 '문서선택' 버튼을 클릭하여 PC에 보유하고 있는 문서 중에서 발송하려는 문서를 선택하여 첨부할 수 있습니다.



발송하고자 하는 문서를 선택하고 열기를 누르면 해당 문서가 Texting+ Biz 서버로 전송되며 해당문서가 변환된 웹페이지가 생성되어 메시지 창에 첨부가 됩니다.

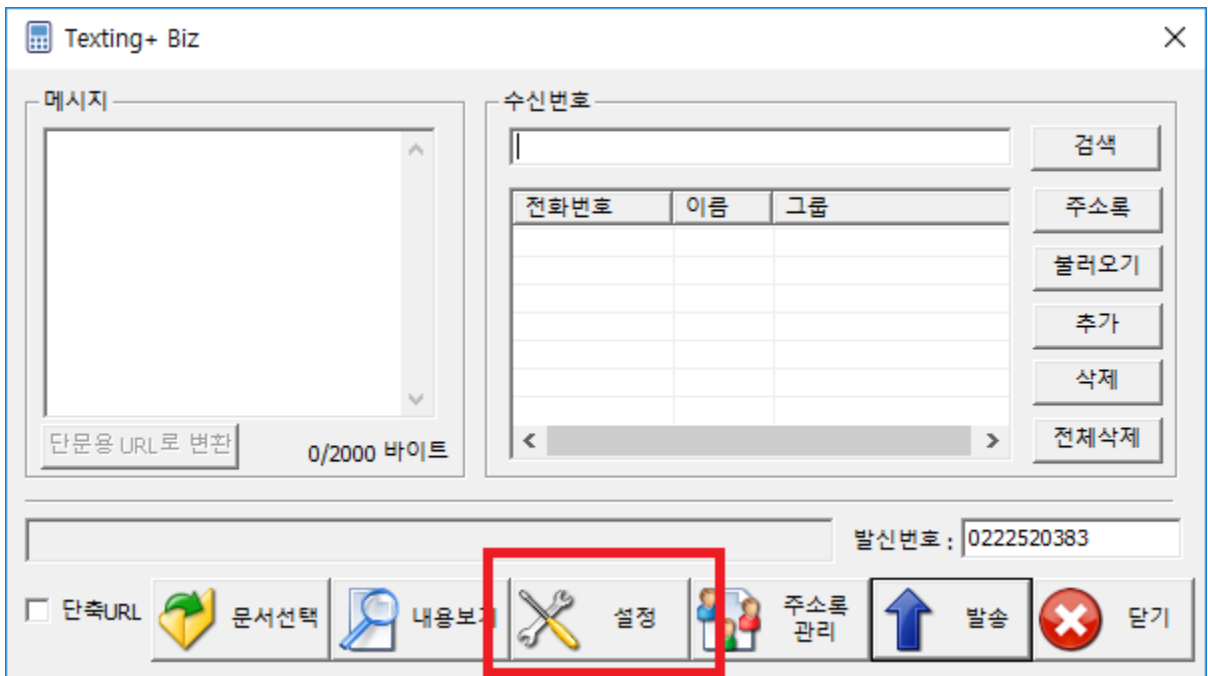
문서선택 버튼을 클릭해서 해당 문서를 선택할 수도 있고, 해당문서를 Texting+ Biz 클라이언트 프로그램에 드래그앤 드랍을 수행해도 문서가 변환됩니다. 문서 뿐만이 아니라 이미지도 마찬가지입니다.

▣ 문서 첨부하기



문서가 첨부된 위와 같은 메시지 상태로 수신자에게 문자메시지가 전달이 되며, 문자 수신자는 인터넷 URL을 클릭함으로써 첨부된 문서의 내용을 확인할 수 있습니다.

▣ 설정

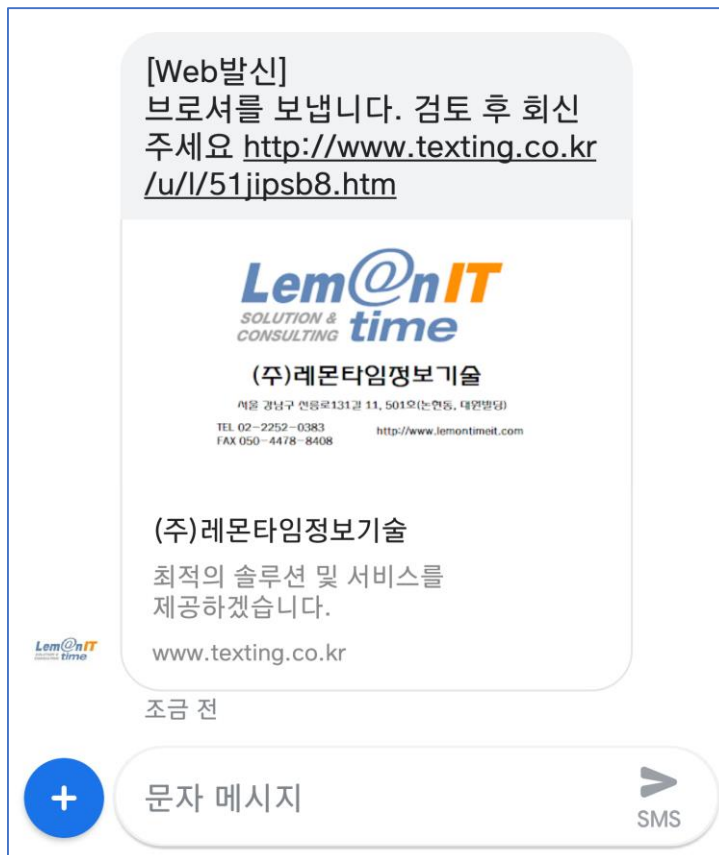


설정에서는 프로필 설정과 한글 hwp 문서 변환 옵션을 설정할 수 있습니다. 프로필 설정은 Texting+ Biz의 신개념 기능이며, 한글hwp 문서변환 옵션에서는 HTML과 이미지 두가지로 변환하는 옵션을 설정할 수 있습니다.

▣ 프로필 설정

‘설정’ 버튼을 클릭하여 제목, 설명, 로고파일을 설정 할 수 있습니다.

설정된 내용도 포함되어 문자메시지가 전달되며, 문자메시지에서는 설정한 내용은 바이트수에 포함되지 않습니다.



위의 화면은 프로필 설정이 반영되어 발송된 메시지의 예입니다. (구글안드로이드 메시지 앱 사례)
하지만 수신자가 웹미리 보기 기능을 지원하지 않는 메시지 앱을 사용할 경우 위의 기능이 표현되지 않습니다.

주소록 관리 그룹 추가

주소록 관리

그룹 이름	회원수	그룹 삭제
동창	93	
메타	56	
선후배	50	
<input type="text" value="업무"/>		<input type="button" value="그룹 추가"/>

이름	전화번호	전체 선택
강승규	01026685574	
강태민	01027352712	
구하성	01087115118	
김규업	01052633255	
김대일	01073875888	
김성익	01037096288	
김성태	01033831100	
김유현	01020579078	
김창환	01099648073	

그룹추가에 그룹이 추가된 경우 추가될 그룹명을 입력 후 '그룹추가' 버튼을 클릭하면 새로운 그룹이 추가 됩니다.

주소록 관리

그룹 이름	회원수	그룹 삭제
동창	93	
메타	56	
선후배	50	
업무	0	

이름	전화번호	전체 선택
강승규	01026685574	
강태민	01027352712	
구하성	01087115118	
김규업	01052633255	
김대일	01073875888	
김성익	01037096288	
김성태	01033831100	
김유현	01020579078	
김창환	01099648073	

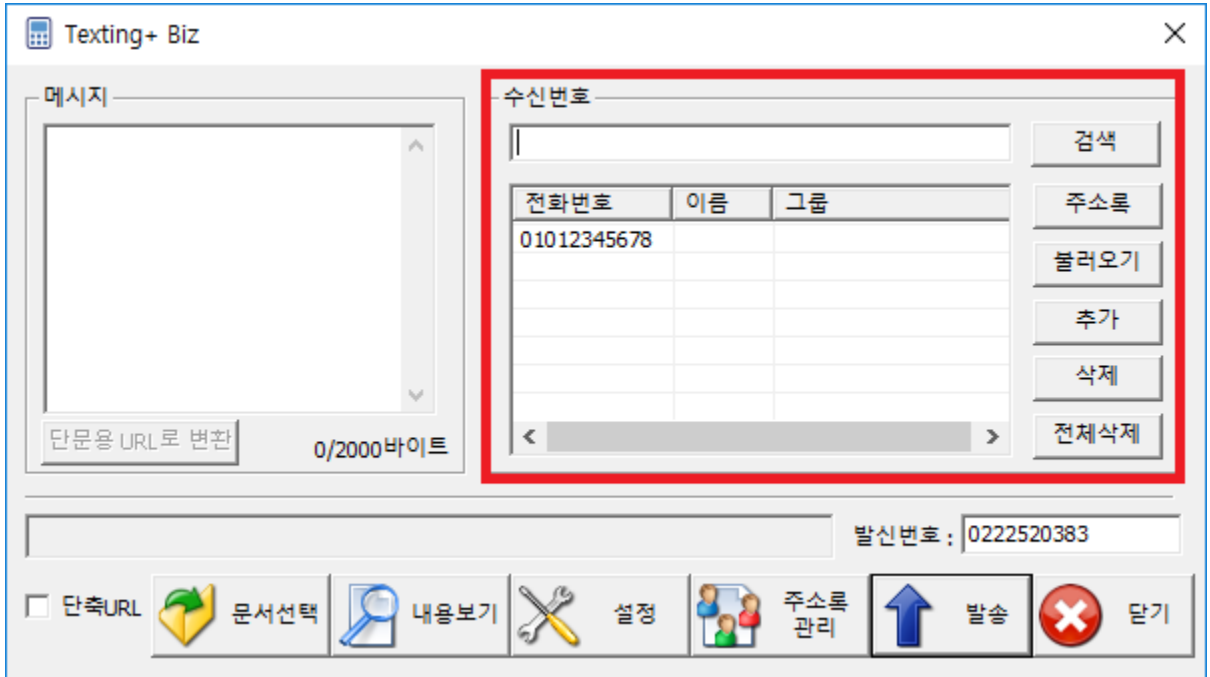
새롭게 생성된 그룹에 좌측의 회원추가로 직접 입력하여 회원을 추가할 수 있고, 불러오기 버튼을 이용해서 csv파일을 반영할 수 있습니다. csv 파일의 형식은 첫번째 셀이 이름, 두번째 셀이 전화번호입니다.

주소록 관리

그룹 이름	회원수	그룹 삭제
동창	93	
메타	56	
선후배	50	
업무	0	

이름	전화번호	전체 선택
강승규	01026685574	
강태민	01027352712	
구하성	01087115118	
김규업	01052633255	
김대일	01073875888	
김성익	01037096288	
김성태	01033831100	
김유현	01020579078	
김창환	01099648073	

수신인



수신인 관리 영역입니다.

수신번호에 직접 번호를 입력해서 수신인에 포함시킬 수 있고, 수신인에 포함된 번호들을 관리할 수 있습니다.

고객 지원

